

Kontakt

Lisanne Köhle
LAG Rock in Niedersachsen e.V.
Emil-Meyer-Straße 28
30165 Hannover
Tel: 0511 – 35 16 09
E-Mail: koehle@lagrock.de
www.emma-nds.de
Konto: Sparkasse Hannover, IBAN: DE05250501800000309150

Veranstaltungsort Jugendgästehaus Harz

Scheerenberger Straße 34
37520 Osterode am Harz
Tel.: 0 55 22 / 55 95
E-Mail: jgh.harz@osterode.de
www.jugendgaestehaus-osterode.de



Equipment

Bring bitte dein Instrument und ggf. Verstärker selber mit.
Du kannst bei der LAG Rock auch Equipment ausleihen.

Übernachtung und Verpflegung

Bei EMMA schläfst du mit anderen Teilnehmerinnen in einem Mehrbettzimmer im Jugendgästehaus. Natürlich wirst du auch während der gesamten Zeit von uns verpflegt (Frühstück, Mittagessen, Abendessen und Getränke während der Mahlzeiten).

Veranstalterin

Die Landesarbeitsgemeinschaft (LAG) Rock in Niedersachsen e.V. fördert die Populärmusik im Land Niedersachsen und unterstützt den Erfahrungsaustausch und die Zusammenarbeit mit und zwischen den örtlichen Einrichtungen. Die LAG Rock ist ein Zusammenschluss örtlicher Musikinitiativen, kommunaler Einrichtungen wie Jugend- und Kulturzentren oder Musikschulen sowie von Veranstalter*innen und Privatpersonen.

Regelmäßig initiiert die LAG Rock Pilotprojekte im Land Niedersachsen und erforscht innovative Wege im Bereich Populärmusik. Die LAG Rock ermöglicht eine niedrighschwellige kulturelle Teilhabe für alle Generationen und übernimmt damit gesellschaftliche Verantwortung. Die LAG Rock steht für Toleranz, Gleichberechtigung, Chancengleichheit und Vielfalt. Sie fördert unabhängig von Kultur (Ethnie), Alter, Geschlecht, sexueller Orientierung, Behinderung und Religion.



Vera Lüdeck

Geschäftsführerin LAG Rock
Projektleitung
MädchenMusikCamp EMMA

Lisanne Köhle

Veranstaltungskauffrau
Projektdurchführung
MädchenMusikCamp EMMA

28. Niedersächsische Frauenmusiktage

Gleichzeitig zu EMMA finden die Niedersächsische Frauenmusiktage statt. Gemeinsam mit den Teilnehmerinnen der Frauenmusiktage nimmst du an den Warm-ups, den abendlichen Sessions, den Crashkursen, der Female Drum Parade und dem Abschlusskonzert teil. Auch die Mahlzeiten nehmt ihr gemeinsam ein.

Ablaufplan EMMA 2022 in Osterode					
Uhrzeit	Mittwoch	Donnerstag	Freitag	Samstag	Sonntag
07:30 - 09:00	Frühstück				
09:00 - 09:30	Warm-up				
09:30 - 10:00			Crashkurs	Bandarbeit Part 6	Feedback Bandarbeit Parallel: Aufräumen, Abbau
10:00 - 10:30	Bandarbeit Part 1				Feedback EMMA-Gruppe
10:30 - 11:00			Bandarbeit Part 3	Vorbereitung Female Drum Parade	Gemeinsamer Abschluss
11:00 - 11:30				Female Drum Parade	Abreise
11:30 - 12:00	Mittagessen				
12:00 - 12:30	Mittagspause		Mittagspause		
12:30 - 13:30	Mittagspause				
13:30 - 14:00	Mittagspause				
14:00 - 14:30	Feuerwehrstunde		Plenum		
14:30 - 15:00					
15:00 - 15:30					
15:30 - 16:00					
16:00 - 16:30					
16:30 - 17:00	Anreise & Check-in	Bandarbeit Part 2	Bandarbeit Part 4/parallel Stellprobe	Bandarbeit Part 7	
17:00 - 17:30					Konzertvorbereitung
17:30 - 18:00	Die EMMA-Gruppe trifft sich, Vorstellungsrunde	Zeit zum freien Proben Bläserinnen üben für Female Drum Parade			
18:00 - 18:30					Abendessen
18:30 - 19:00	Abendessen				
19:00 - 19:30					Konzertvorbereitung/ Einsingen
19:30 - 20:00	Begrüßung				
20:00 - 20:30	Warm-up mit allen			Bandarbeit Part 5/parallel Stellprobe	
20:30 - 21:00	Technikeinweisung/ Einweisung neue Teilnehmerinnen	freie Session/parallel: Workshop gegen Lampenfieber			Abschlusskonzert aller Teilnehmerinnen für Freund*innen und Verwandte
21:00 - 21:30				EMMA-Gruppe nach Bedarf	
21:30 - 22:00	angeleitete Session				
22:00 - 22:30					
22:30 - 23:00				freie Session	Abbau
23:00 - 23:30					
23:30 - 00:00	freie Session				Party



Das MädchenMusikCamp EMMA ist ein Projekt des BVPOP e.V. im Rahmen von POP TO GO gefördert durch „Kultur macht stark. Bündnisse für Bildung“ des Bundesministeriums für Bildung und Forschung.



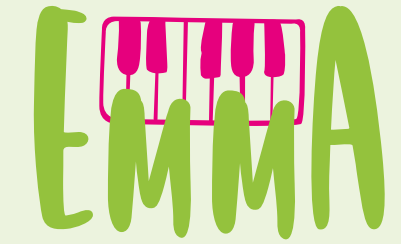
Die Bündnispartner*innen sind die LAG Rock in Niedersachsen, der Stadtjugendring Alfeld und Rock und Kultur am Harz.



Fotos: Ina Niemerg

www.emma-nds.de

#mädchenmusikcampemma2022



MädchenMusikCamp
Niedersachsen

Hier findet jede ihren Takt!

10. - 14. August 2022

Anmeldeschluss: 10. Juli 2022



Niedersachsens MädchenMusikCamp EMMA findet in 2022 zum siebten Mal statt.

Vom 10.-14.08.2022 wollen wir mit dir eine wundervolle musikalische Zeit im Jugendgästehaus Harz in Osterode verbringen. Du kannst dich für eine von vier Bands entscheiden: Die Bands sind nach Kenntnisstand eingeteilt. In der Anfängerinnenband kannst du dich ausprobieren, auch wenn du noch kein Instrument spielst oder erst sehr kurz dabei bist. Die anderen Bands sind für Mädchen, die schon ein Instrument spielen und endlich mal in einer Band singen und spielen möchten. Während der gesamten Zeit wird eine Sozialpädagogin für dich und die anderen Teilnehmerinnen da sein.



EMMA ist für musikinteressierte Mädchen von 12 bis 18 Jahren.

Deine Dozentinnen und deine Betreuerin

Deine Dozentinnen Meike, Johanna, Frauke und Sabine sorgen dafür, dass du dich die ganze Zeit rundum wohl fühlst. Du wirst jeden Abend und auch bei Bedarf die Gelegenheit haben, mit **Svenja**, deiner pädagogischen Betreuerin in der EMMA-Gruppe zu sprechen.



Meike Koester Singer-Songwriter-Rock-Pop, FMT und EMMA Mixing-Band

Aktuelle Hits oder auch mal Klassiker, auf Deutsch oder Englisch, für Frauen und „EMMAS“: dies ist die Band für Musikerinnen, die Spaß an Songs mit Pop-, Rock- oder Country-Einflüssen haben. Du verfügst idealerweise über mindestens Grundkenntnisse oder auch schon etwas fortgeschrittenere musikalische Fähigkeiten im Gesang oder an deinem Instrument. Gemeinsam mit eurer Dozentin Meike Koester arrangiert ihr die Musik für eure Bandbesetzung und lasst die Songs ordentlich grooven!



Meike Koester gilt in der deutschen Singer-Songwriter-Szene als feste Größe und hat mit vier CDs, einer DVD und mehreren hundert Konzerten viel Erfahrung sammeln dürfen. Seit 1999 ist Meike als Dozentin für Bandcoaching, Gitarre und Songwriting im Einsatz. Mit ihrer warmherzigen, kompetenten und humorvollen Art holt sie alle Teilnehmer*innen von ihrem jeweiligen Kenntnisstand ab und bringt die Gruppe als Ganzes mit Spaß nach vorne.

Kenntnisse: 0 – 2

Johanna Schmoll 90s Girls Power, FMT und EMMA Mixing-Band

Hey, „I tell you what I want, what I really really want. I want you to... „join my band! Dieses Jahr biete ich eine „90s Girls Power“- Band an. Von den Spice Girls bis Britney Spears oder Christina Aguilera ist alles möglich. Bringt die 90er Songs mit, die euch tanzen lassen. Wir werden ausschließlich Songs von weiblichen Künstlerinnen der 90er Jahre einstudieren. Alle Instrumente sind willkommen. Ich freue mich auf euch. Get this party started!



Johanna Schmoll ist eine Osnabrücker Sängerin und absolvierte ihren Bachelor im Fachbereich Jazzgesang am Institut für Musik. Seit einigen Jahren ist sie als Vocalcoach in Raum Osnabrück tätig, leitet zwei Popchöre und schreibt selber Songs, die auf ihrer EP „Alright“ (erschienen im März 2021) zu hören sind. Zudem ist sie seit November 2021 für die Veranstaltungsorganisation der Stadt Lohne und der Kleinkunstabühne Lohne tätig.

Kenntnisse: 1 - 4

Frauke Wessel Rock/Pop/Jazz

Ich freue mich als Dozentin für alle üblichen Bandinstrumente und insbesondere für die Bläserinnen bei EMMA mit dabei zu sein. Solltest du ein eigenes Stück haben, versuchen wir dieses mit reinzunehmen. Ich habe große Lust an groovig funkigen Bläusersätzen und wünsche mir Soli gerne von dir und allen anderen Teilnehmerinnen. Wir werden am Sound und der Präsentation arbeiten und lassen ausreichend Raum für individuelle Experimente. Lasst uns zusammen an den Stücken feilen und schrauben. Hauptsache ist, dass wir Spaß haben!



Frauke Wessel hat in zahlreichen Bands gespielt und arbeitete als Auftragskomponistin für Filme, Hörspiele und Geräusch-Installationen. Frauke war und ist als Studiomusikerin aktiv. Als Dozentin für Musikunterricht und Theater arbeitet Frauke u.a. am dt. Schauspielhaus, der Uni Hamburg sowie an verschiedenen Musikpädagogik und Rhythmik abgeschlossen.

Kenntnisse: 2 – 4



Sabine Worthmann Experimenteller Pop

Du kennst dich schon mit deinem Instrument aus und hast Lust es mal richtig krachen zu lassen? Dann bist du genau an der richtigen Adresse!

Ich habe drei bekannte, einfach spielbare Popsongs als Vehikel für deine Ideen. Die Stücke könnten aber ganz anders als in der Vorlage interpretiert werden: vielleicht willst du z.B. lieber einen eigenen Text ausdenken, eine Strophe rappen, ein typisches Rockstück unerwartet mit Blockflöten spielen und darauf wie eine Operndiva trällern? Deine Spiel- und Experimentierfreude ist gefragt, damit ihr als Band eine Klasse Show hinlegt!

Alle Instrumente sind ausdrücklich eingeladen! Wenn du noch ein absurdes Spielzeug herumliegen hast, unbedingt mitbringen! Ich werde auch ein paar Effektpedale für die Sängerinnen beisteuern.

Sabine Worthmann war in den 80er und 90ern als Kontrabassistin in diversen Genres (Jazz, Spoken Word, Country, Improvisation/ Noise) unterwegs. Zeitweilig hielt sie sich in New York auf. Sabine Worthmann spielte u.a. im Howard Johnson Quartett und im Anthony Coleman Trio. Seit 20 Jahren ist sie vornehmlich mit Komposition für Hörspiel (ARD, ZDF) und im Dienst von diversen Theatern tätig.

Kenntnisse: 3 - 5



Einteilung der Bands nach Kenntnissen

- 0** = ich habe noch nie in einer Band gespielt, ich habe noch nie das Instrument in der Hand gehabt/gesungen.
- 1** = ich spiele erst seit kurzem in einer Band/mein Instrument. Ohne eine Anleitung komme ich nicht weiter.
- 2** = ich spiele seit wenigen Jahren in einer Band/auf meinem Instrument und brauche oft Anleitung und Hilfe.
- 3** = ich spiele seit ein paar Jahren in einer Band/auf meinem Instrument. Über Hilfe bin ich dankbar, komme aber auch ohne klar.
- 4** = ich spiele entweder oft oder jahrelang in einer Band/auf meinem Instrument, ich brauche nur selten eine Anleitung oder Tipps.
- 5** = ich spiele regelmäßig und jahrelang in einer Band/auf meinem Instrument. Ich musiziere selbständig.

Svenja Rudloff Sozialpädagogische Betreuung

Du möchtest über deine Erlebnisse und deine neuen Erfahrungen sprechen? Dann hast du abends in der EMMA-Gruppe die Gelegenheit dazu. Svenja wird mit euch auf den Tag zurückschauen und auf euren Wunsch hin weitere gemeinsame Abendaktionen planen. Wenn dir etwas auf dem Herzen liegt, hast du jederzeit die Möglichkeit sie anzusprechen.



Svenja Rudloff hat Gesundheits- und Sozialwesen an der Hochschule Nordhausen studiert. Seit Mai 2019 arbeitet Svenja als pädagogische Hilfskraft bei der Stadtjugendpflege Osterode und seit Dezember 2020 als Betreuungsassistentin bei Haus am Rohland GmbH (Wiedereingliederung von Menschen mit Suchterkrankungen und psychischen Störungen). Seit Juli 2020 ist sie Vorstandsmitglied bei Rückenwind e.V., einem Förderverein für Kinder und Jugendliche.

